

Projektplan



# HORIZON

## Neubau eines Waisenhauses mit Wohn- und Bildungsstätte




### Verein Ashei Foundation

Samira Meier

Neugasse 87

8005 Zürich

 [asheifoundation.org@gmail.com](mailto:asheifoundation.org@gmail.com)

 +41 79 824 83 61

 [ashei\\_foundation](https://www.instagram.com/ashei_foundation)

# INHALTSVERZEICHNIS

## 02. ASHEI CENTER & ASHEI FOUNDATION

02./03. Wer wir sind

04. Unsere derzeitige Arbeit

05. Eindrücke aus dem aktuellen Center

---

## 06. PROJEKT HORIZON

06. Standort des neuen Centers

07./08. Konzept

09./10 Nutzung des Centers

10. Projektphasen & Zeitplan

11. Budget

11. Mittelbeschaffung

12./13. Langfristige Finanzierung Betrieb

14. Risikoanalyse

14. Fragen und Antworten

---

## 15. KOMMUNIKATION UND DOKUMENTATION

15. UNTERSTÜTZUNG UND KONTAKT

# ASHEI Center & ASHEI foundation



## WER WIR SIND

Das ASHEI Center, eine Kindertagesstätte für Vorschulkinder, befindet sich etwa 30 Minuten entfernt vom Zentrum Arushas, in Tansania. Ziel der Einrichtung ist es, benachteiligten Kindern zu helfen, deren Eltern verstorben sind, sich in finanzieller Notlage befinden oder aufgrund von Suchterkrankungen nicht in der Lage sind, sich angemessen um ihre Kinder zu kümmern.

Die ASHEI Foundation wurde als Verein in der Schweiz gegründet, um das ASHEI Center zu finanzieren. Dies war ein bedeutender und notwendiger Schritt, um den Fortbestand des ASHEI Centers in Arusha zu sichern und der Grundstein für weitere Projekte der Stiftung.

Der Verein in der Schweiz wird von einem Vorstand geleitet, der die Gründerin und Vereinspräsidentin Samira Meier dabei unterstützt, die Vereinsaktivitäten zu koordinieren. Zu diesen Aktivitäten gehören das Marketing, das Fundraising und die Kassenführung.

Für das aktuelle Projekt Horizon wurden zusätzliche helfende Hände beigezogen.



### **Samira Sonali Meier**

Präsidentin ASHEI foundation, Co-Projektleitung  
Horizon, Schweiz



### **Michael Herzog**

Co-Projektleitung Horizon, Schweiz




### **Joseph Samwel Kivuyo**

Gründer und Betriebsleiter ASHEI Center,  
Projektteam Horizon, Tansania



### **Sebastiàn Silva Zunza**

Architekt ASHEI Center, Chile und Projektteam  
Horizon, Tansania

 [sizu\\_estudio](#)

## UNSERE DERZEITIGE ARBEIT



Das ASHEI Center wird derzeit als Daycare betrieben und bietet Bildungsprogramme für ca. 30 Kinder im Alter von 3 bis 6 Jahren an. Unser Ansatz basiert auf der Montessori-Pädagogik, die sich durch die Förderung der natürlichen Neugier, des eigenständigen Denkens und der Problemlösungsfähigkeiten auszeichnet.

Unser Ziel ist es, eine unterstützende und kreative Lernumgebung zu schaffen, in der Kinder lebenslange Fähigkeiten entwickeln und zu selbstbewussten Individuen heranwachsen können. Im ASHEI Center lernen die Kinder spielerisch und erhalten dabei Unterstützung. Wir bieten ihnen Mahlzeiten, notwendige Utensilien wie Kleidung und medizinische Versorgung. Für Kinder, die ab 6 Jahren eine Schule besuchen müssen, suchen wir aktiv nach Sponsoren, damit sie eine private Schule besuchen können und Schulgelder sowie Schulmaterialien abgedeckt sind.

# EIN PAAR EINDRÜCKE UNSERES AKTUELLEN ASHEI CENTERS



# PROJEKT "HORIZON"

<b>Projektleitung</b>	Samira Meier, Michael Herzog, Joseph Kivuyo, Sebastião Silva Sunza
<b>Projektstart</b>	Juni 2024
<b>Projektende</b>	Dezember 2026 (abhängig vom Erfolg der Finanzbeschaffung)
<b>Projektziel</b>	Kauf eines Grundstücks und Neubau des neuen ASHEI Centers mit Unterkunft, Schule, Atelier und Infrastruktur als Grundstein für weitere Projekte der ASHEI Foundation
<b>Finanzbedarf</b>	USD 160'000.00
<b>Mittelbeschaffung</b>	We-make-it-Kampagne für die Finanzierung des Grundstücks (USD 30'000) Firmen- und Privatpenden für die Finanzierung des Neubaus (USD 130'000)

## STANDORT DES NEUEN ASHEI CENTERS

Die erste Hürde wurde bereits gemeistert. Mithilfe von unseren lokalen Kontakten konnte kürzlich ein geeignetes Grundstück für das neue ASHEI Center erworben werden.

Das neue Grundstück liegt näher am Stadtzentrum, in einer angesagten Region Arushas. Der neue Standort ist für künftige Volunteers attraktiv und vereinfacht den Transport von Schüler:innen, Personal und Materialien ins Zentrum. Der Kaufpreis von rund USD 30.000 ist fair und die Lage ideal.

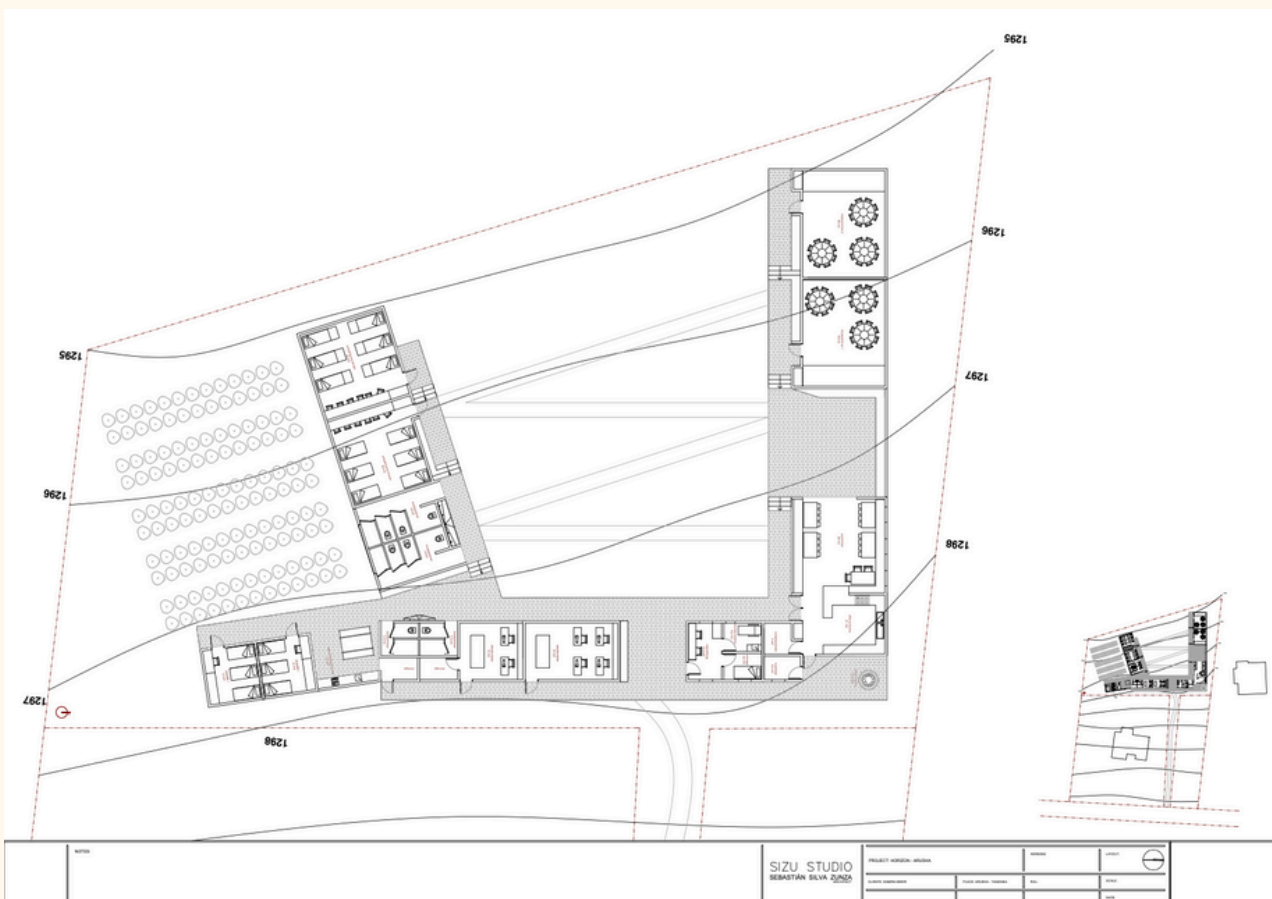
## KONZEPT

Das neue ASHEI Center liegt auf einem Grundstück mit ca. 4 Metern Gefälle. Es besteht aus einem Hauptgebäude mit zwei Flügeln. Die Ausrichtung des Gebäudes ist so gewählt, dass einerseits eine schöne Aussicht entsteht und die Anlage den Wetterbedingungen optimal angepasst ist. So dient die U-Form beispielsweise auch als Windschutz.

Die Unterkünfte für die Waisenkinder befinden sich im linken Flügel, während die Schulungsräume im rechten Flügel Platz finden. Wohn- und Schulungsraum sind somit getrennt voneinander. Die Waisenkinder geniessen so gegenüber den Tageskindern etwas Privatsphäre.

Im Längspavillon befinden sich (v.l.n.r.) Unterkünfte für die Volunteers mit Gemeinschaftsraum, Sanitäre Anlagen und zwei Arbeitsateliers. Rechts der Einfahrt ist ein Zimmer für die 24/7 Betreuung, ein Büro für die Administration, sowie eine grosszügige Küche mit angrenzendem Essensraum geplant.

Für den Zugang von der Hauptstrasse her, besteht das Zufahrtsrecht über das Nachbarsgrundstück.







## **NUTZUNG DES CENTERS**

Das Projekt Horizon bildet das Fundament für eine längerfristige Entwicklung des ASHEI Centers.

Mit dem Kauf von Land und dem Bau eines eigenen Waisenhauses mit Schule und Atelier, sichern wir nicht nur den langfristigen Weiterbestand des Centers, sondern schaffen auch die Möglichkeit für künftige nachhaltige Projekte.

### **Unterbringung**

*Bereitstellung von Übernachtungsmöglichkeiten mit Vollzeitbetreuung.*

Das neue Gebäude wird Schlafräume für bis zu 24 Waisenkinder umfassen. Die Sanitären Anlagen sind speziell auf die Bedürfnisse der Kinder abgestimmt. Die Betreuung der Waisen wird rund um die Uhr gewährleistet und den Kindern so ein Zuhause geboten, indem sie gut aufgehoben sind.

### **Bildung und Entfaltung**

*Schaffung von grösseren Räumlichkeiten für den Vorschulunterricht.*

Tansania hinkt in Sachen Unterrichtsentwicklung und Methodenvielfalt weit hinterher. Im Schulungsflügel des neuen ASHEI Centers soll eine moderne Lernlandschaft entstehen, welche das Unterrichten nach dem Montessori-Ansatz ermöglicht. Diese umfasst zwei grosse Räume mit verschiedenen Lernstationen, die es den Kindern ermöglichen, in ihrem eigenen Tempo zu lernen und ihre kreativen Fähigkeiten zu entfalten. Diese Räume werden sowohl für die Kinder, die im Center wohnen, als auch für die Tagesbetreuung genutzt. Insgesamt sollen 40-50 Kinder unterrichtet werden können.

### **Gesundheit und Hygiene**

*Sanitäre Anlagen, Gemeinschaftsküche und Garten.*

Die sanitären Anlagen werden so gestaltet, dass sie von rund 60 Personen ideal genutzt werden können. Dazu gehören genügend Toiletten, sowie Duschen und Waschbecken im Aussenbereich. Eine grosse Küche wird eingerichtet, um gesunde und ausgewogene Mahlzeiten zuzubereiten. Dazu gehören auch ein Lagerbereich für Lebensmittel und ein grosser Essbereich.

## Nachhaltigkeit

*Anlegen eines Gartens, der zur Selbstversorgung und für pädagogische Zwecke dienen soll.*

Im geplanten Garten sollen Gemüse und Kräuter spriessen. Zusammen mit Obstbäumen dient er zur Selbstversorgung des Centers. Die Kinder lernen durch praktische Arbeit im Garten, den Anbau und die Pflege von Pflanzen. Workshops und Lehrstunden zur Nachhaltigkeit und ökologischen Verantwortung können so praxisnah durchgeführt werden.

## Spiel und Bewegung

*Bereitstellung von Spiel- und Unterrichtsmöglichkeiten im Freien, einschliesslich Sportanlagen.*

Der Aussenbereich ermöglicht es, Unterrichtseinheiten ins Freie zu verlagern, was die Lernumgebung abwechslungsreicher und ansprechender macht. Zudem soll er als Spielplatz genutzt werden und zur sportlichen Aktivität anregen.

## PROJEKTPHASEN UND ZEITPLAN

Der Zeitplan für die einzelnen Phasen des Projekts ist stark von den verfügbaren finanziellen Mitteln abhängig. Sobald die erforderlichen Mittel zur Verfügung stehen, werden wir mit dem Bau beginnen.

### Planung

Juni- Dezember 24	Mittelbeschaffung und Konzeptentwicklung
Oktober 24	Grundstückkauf
Oktober 24	Beauftragung eines Architekten und Bauunternehmers

### Bauvorbereitungen & Genehmigungen

Nov. / Dez. 24	Erstellung Baupläne
Dez. 24 / Jan. 25	Einholung Baugenehmigung
März / April 25	Vorbereitung des Grundstücks

### Bauphase

Mai / Juni 25	Grundstücksbereitstellung und Errichtung Fundamente
Juni 25 - Dez. 26	Bau der verschiedenen Pavillons nach Priorität. Einrichtung Umgebungsgestaltung. Umzug ins neue Center.

## BUDGET

USD 160'000

Für eine realistische Budgetierung dürfen wir auf diverse vertrauenswürdige Quellen zählen: Joseph Samwel Kivuyo (Leiter ASHEI Center) kennt die momentanen Grundstücks- und Materialpreise bestens.

Sebastiàn Silva Zunza (Architekt) realisiert seit 2018 verschiedene ähnliche Projekte in Tansania und konnte uns den realistischen Quadratmeter-Richtpreis liefern.

Samira hat ausserdem Kontakt mit einer Schweizerin aufgenommen, welche in Tansania ein Haus gebaut hat. Auch Sie nennt ähnliche Summen.

## MITTELBSCHAFFUNG

Die gesamte Konzeption, sowie die Mittelbeschaffung erfolgt ausschliesslich durch die freiwillige Arbeit der Projektgruppe. Für den Bau werden Handwerker vor Ort zu fairen Preisen angestellt. Das Projekt wird mittels Spenden finanziert. Für die Beschaffung derjenigen planen wir folgende Aktionen.

**We make it Kampagne:** Damit soll der grösste Teil des Grundstücks finanziert werden, der bisher von Samira und Joseph privat berappt wurde. Bei Erreichen des Spendenziels von CHF 23'000 fliessen 6% Servicegebühren und 4% Zahlungsgebühren vom Gesamtbetrag an die Plattform. Die restlichen 20'700 fliessen auf das Konto der ASHEI Foundation.

**Partnerinstitutionen:** Zurzeit sind wir im Gespräch mit möglichen Partnerinstitutionen, die einen Grossteil der Baukosten abdecken können.

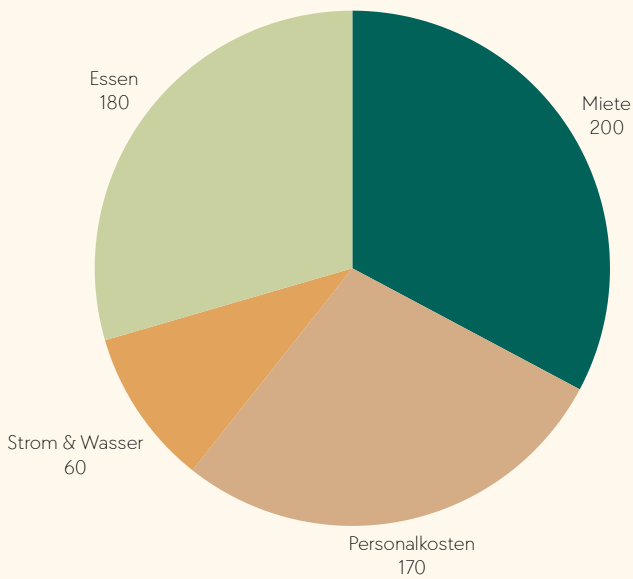
**Sponsoring:** Gewinnung von Unternehmen und Einzelpersonen als Sponsoren für das Projekt.

**Spendenaktionen:** Weihnachtsgebäck, Kuchenverkauf, Sponsorenlauf, etc.

**Private Spenden an die ASHEI Foundation:** Nutzung von sozialen Medien und QR-Codes zur einfachen Abwicklung von Privatspenden

**Mitarbeit und Volunteering:** Förderung der aktiven Mitarbeit und des Engagements von Volunteers zur Unterstützung des Projekts.

## LANGFRISIGTE FINANZIERUNG BETRIEB



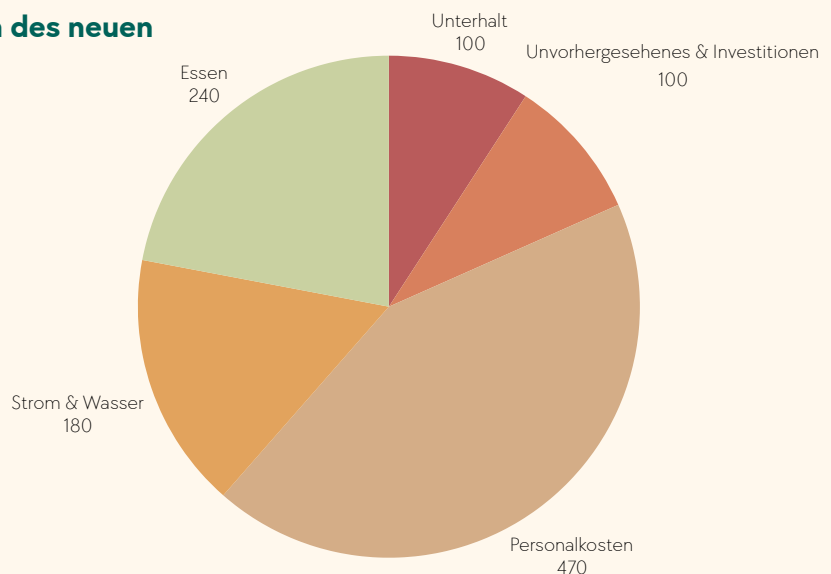
### Laufende Kosten des aktuellen ASHEI Centers

CHF 600 / Monat\*

\* Aktuelle Situation mit drei Mitarbeitenden und ca. 25 Kinder in der Daycare

### Prognostizierte laufende Kosten des neuen ASHEI Center

CHF 1090 / Monat\*

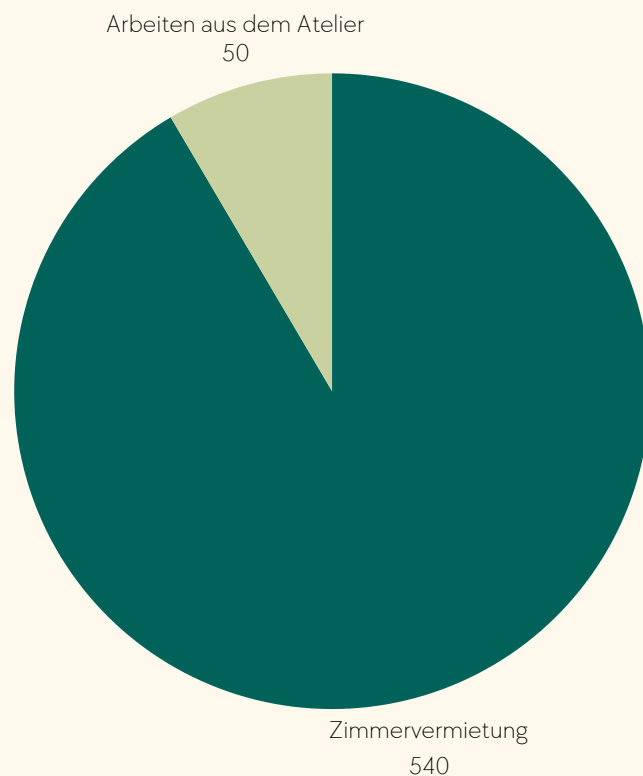


\* Neue Situation

- mit 5 Mitarbeitenden und 50 Kindern in der Schule, davon 20 Kinder im Waisenhaus mit 24/7 Betreuung.
- Die monatliche Miete entfällt.
- Zwei neuen Vollzeitstellen zur Erfüllung der Auflagen für ein Waisenhaus erhöhen die Personalkosten.
- Mit dem Garten wollen wir einen Selbstversorgungsgrad von rund 30% erreichen und damit die Essenskosten senken.
- Der direkte Zugang zum Kanal und die geplante Regenwassersammlung hält die Wasserkosten tief, auch wenn der Garten bewässert werden muss.

## Prognostizierte Einnahmequellen des neuen ASHEI Centers

CHF 590.00 / Monat\*



*\*Zimmervermietung an Volunteers: Es wird mit einer durchschnittlichen Auslastung von 30% und CHF 10.00 pro Nacht gerechnet.*

*Langfristig rechnen wir mit zusätzlichen Einnahmen aus Arbeiten, die im Atelier entstehen.*

### Differenz Einnahmen und Ausgaben

Unterstützt wird das ASHEI Center weiterhin von der ASHEI Foundation.

Speziell in den ersten Betriebsjahren wird das ASHEI Center auf zusätzliche Gelder angewiesen sein. Wir setzen auf mehrjährige Verträge mit Partnerinstitutionen.

Die ASHEI Foundation setzt sich zum Ziel, diverse nachhaltige Projekte im Center zu etablieren. Im Optimalfall kann sich das ASHEI Center dadurch langfristig selbst finanzieren.

## RISIKOANALYSE

Da wir mit Joseph Kivuyo einen lokalen Ansprechpartner haben, können wir sicherstellen, dass wir auf etwaige Herausforderungen schnell und effizient reagieren können.

Wir haben das riesige Glück, mit Sebastião Silva Zunza einen Architekten gefunden zu haben, der bereits mehrere Projekte in Tansania verwirklicht hat. Seine gemachten Erfahrungen bringt er bereits jetzt gewinnbringend ins Projekt ein.

Sollte es bei der Mittelbeschaffung Verzögerungen geben, kann das Center auch in Etappen errichtet werden. Hierbei wird dem Bau der Schule und der Unterkünfte Priorität gegeben. So kann sichergestellt werden, dass das Projekt nicht plötzlich versandet.

## FRAGEN UND ANTWORTEN

### **Wieso Land kaufen?**

Wir denken langfristig. Nur der Kauf von Land sichert die getätigten Investitionen ab und ermöglicht es dem Center, sich langfristig zu etablieren. Müsste das Grundstück weiterhin gemietet werden, könnte es vom Eigentümer jederzeit weiterverkauft und somit umgenutzt werden. Dies würde mit grosser Wahrscheinlichkeit zur Auflösung des ASHEI Centers führen.

Weiter können die Spenden der ASHEI Foundation künftig für den Betrieb und nicht für die Miete der Infrastruktur verwendet werden, was wiederum direkt den Kindern zugutekommt.

### **Wieso vergrössern?**

Der Bedarf ist grösser als das momentane Angebot. Um nachhaltig etwas bewirken zu können, müssen möglichst viele Kinder positive Erfahrungen machen und diese an die nächste Generation weitergeben. Je mehr Kinder unterstützt werden, desto mehr Arbeitsplätze können angeboten werden.

### **Wieso Einbezug der lokalen Gemeinschaft?**

Der Einbezug der Gemeinschaft spielt eine zentrale Rolle in unserem Projekt, da wir auf das Prinzip Hilfe zur Selbsthilfe setzen. Durch die Integration der Gemeinschaft hoffen wir, dass sich das Projekt zu einem Teil selbst tragen kann.

Mittelfristig planen wir, lokale Schulungen und Workshops wie z.B. Schmuckherstellung und Näharbeiten anzubieten. Vor Ort hergestellte Produkte können dann verkauft werden, um zusätzliche Einnahmen für das Projekt zu generieren.

Dadurch schaffen wir nicht nur eine weitere Daycare in Arusha, sondern erhoffen uns auch einen langfristigen Beitrag leisten zu können, der Lokale Leute zum Denken und Handeln anregt, und sie so möglicherweise in die finanzielle Unabhängigkeit bringt.

# KOMMUNIKATION UND DOKUMENTATION

## Kommunikationskanäle

Website der ASHEI Foundation: Projektfortschritte und Etappenziele werden regelmässig auf der Website der Foundation veröffentlicht.

Soziale Medien: Updates und wichtige Meilensteine werden über unsere sozialen Medien geteilt.

Newsletter: Spenderinnen und Spender können einen Newsletter per E-Mail abonnieren.

# UNTERSTÜTZUNG UND KONTAKT


Möchten Sie mehr über unser Projekt erfahren, oder es sogar unterstützen? Kontaktieren Sie uns ungeniert über einen der folgenden Kanäle. Wir freuen uns über Ihr Interesse.

## Verein Ashei Foundation

Samira Meier

Neugasse 87

8005 Zürich

 [asheifoundation.org@gmail.com](mailto:asheifoundation.org@gmail.com)

 +41 79 824 83 61

 [ashei\\_foundation](https://www.instagram.com/ashei_foundation)

# ASANTE SANA!

